

一般用マイクロデータ就業構造基本調査版の概要

Outline of PUMESS (Public Use Micro-data of Employment Status Survey)

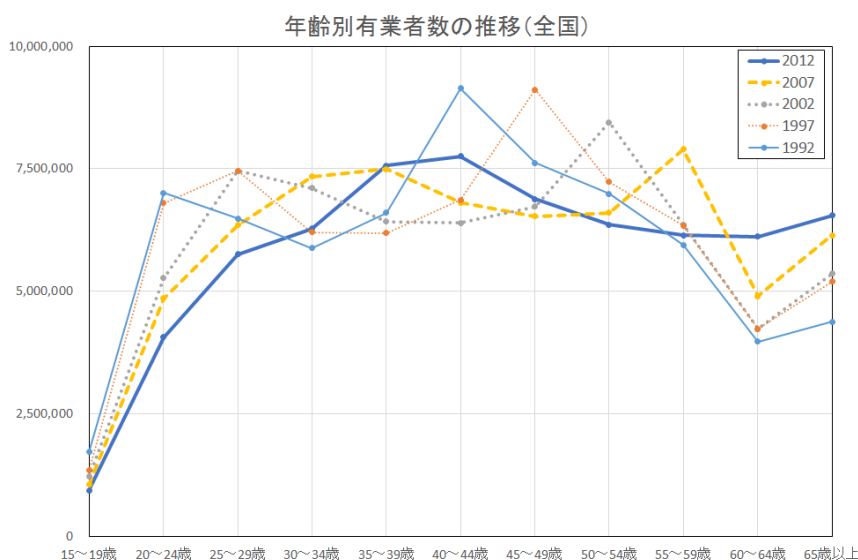
伊原 一 (独立行政法人統計センター)
Hajime IHARA (Statistics Center)
I-kenkyu2@nstac.go.jp

田中雅行 (総務省統計局)
Masayuki TANAKA (Statistics Bureau)

北林三就 (独立行政法人統計センター)
Mitsunari KITABAYASHI (Statistics Center)

統計センターでは、総務省統計局との共同研究として一般の人が誰でも利用できる一般用マイクロデータの研究開発を行っており、平成29年度は就業構造基本調査に基づく一般用マイクロデータの作成を行った。本データの作成方法としては、就業構造基本調査の公表結果表を母集団フレームの基データとして用い、系統抽出と同様の方法により抽出率500分の1の擬似標本を合成している。このため、本データには母集団の分布特性が反映されており、母集団フレームからの系統抽出による擬似的な無作為標本とみなすことで、収録項目の範囲内で人口分析や統計演習等に利用することが可能である。

本データには公表結果表をベンチマーク人口(都道府県、男女、年齢、就業状態別の人口)として比推定補正を行った復元ウェイトを収録しており、この復元ウェイトを用いて集計を行うことで集計結果の標本誤差を抑える工夫をしている。利用にあたっては、擬似標本の



<集計結果のグラフ例>

標本規模が実際の調査の5分の1程度で標本誤差が含まれており、集計結果は公表結果表と完全には一致しないこと、また、丸め誤差を含む結果表から作成しているため、標本誤差に加えて丸め誤差が含まれていることに留意する必要がある。

なお、本データは公表結果表を基に作成しているため収録項目が限られており、収録されていない項目について分析が必要な場合は、公表結果表または統計センターが提供を行っているオーダーメイド集計や匿名データなどを利用されたい。

一般用マイクロデータの提供サイト

<<http://www.nstac.go.jp/services/ippan-microdata.html>>

PUMESS データ一覧

| 調査年 | 基データ（就業構造基本調査） | ファイル名 | レコード数 |
|----------------------|--------------------|----------------|-----------|
| 平成 24 年 | 都道府県編 第 1 表、第 10 表 | PUMESS2012.csv | 221,630 |
| 平成 19 年 | 都道府県編 第 1 表、第 7 表 | PUMESS2007.csv | 220,603 |
| 平成 14 年 | 都道府県編 第 1 表、第 7 表 | PUMESS2002.csv | 218,349 |
| 平成 9 年 | 地域編 第 6 表、第 24 表 | PUMESS1997.csv | 213,306 |
| 平成 4 年 | 地域編 第 7 表、第 21 表 | PUMESS1992.csv | 205,876 |
| 平成 4 年～平成 24 年の一括データ | | PUMESS9212.csv | 1,079,764 |

注) PUMESS は開発用のコードネームであるため、実際の提供用ファイルは他の名称に変更となる可能性がある。

収録項目一覧

| | 収録項目（項目名） | 2012 | 2007 | 2002 | 1997 | 1992 |
|--|----------------------|------|------|------|------|------|
| 共通項目 | データ名称(DataSource) | | | | | |
| | 調査年(Year) | | | | | |
| | 都道府県(Prefecture) | | | | | |
| | 政令指定市(City) | | | | | |
| | 市部(Urban) | | | | × | × |
| | 性別(Gender) | | | | | |
| | 年齢(Age) | | | | | |
| 有業者 | 就業状態(WorkStatus) | | | | | |
| | 雇用者(WorkEmploy) | | | | | |
| | 正規就業者(WorkRegular) | | | × | × | × |
| 無業者 | 産業(WorkIndustry) | | | | | |
| | 就業希望(NoworkWish) | | | | | |
| | 求職(NoworkApply) | | | | | |
| | 非就業者年齢(NoworkAge) | | | | | |
| | 配偶関係(NoworkMarriage) | | | × | | |
| 符号ラベル（テキスト） T_Prefecture、T_City、T_Urban、T_Gender、T_Age、T_WorkStatus、 T_WorkEmploy、T_WorkRegular、T_WorkIndustry、 T_NoworkWish、T_NoworkApply、T_NoworkAge、T_NoworkMarriage | | | | | | |
| 復元ウェイト(Weight) | | | | | | |

注) 収録項目については、調査年によって項目がない年次や、基となる公表結果表においてクロス集計されていないため収録されていない年次がある。